

MATERIALES / MATERIALS

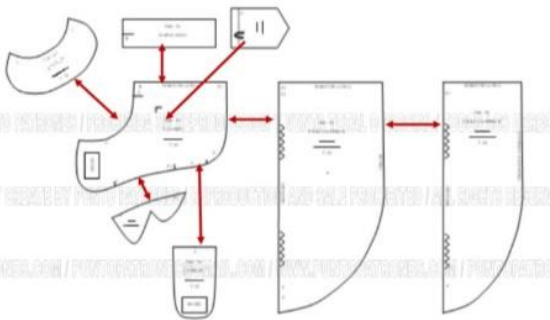
TELA: MEZCLILLA (JEANS) Y TELA LISA Y ESTAMPADA
3 BOTONES

CLOTH: JEANS AND CLOTH SMOOTH AND PRINTED
3 BUTTONS

CORTE/CUT

- 1.- CUERPO 1 VEZ AL DOBLEZ DE LA TELA
- 2.- CRUCE (UNION DE AMARRE) 4 VECES
- 3.- CUELLO 4 VECES
- 4.- FALDA INFERIOR 1 VEZ AL DOBLEZ DE LA TELA
- 5.- FALDA SUPERIOR 1 VEZ AL DOBLEZ DE LA TELA
- 6.- APLICACIÓN (ABOTONADURA) 1 VEZ
- 7.- ADORNO DE LA SISA 2 VECES
- 8.- BOLSILLO 1 VEZ

- 1.- BODY 1 CUT TO THE DOUBLE OF THE CLOTH
- 2.- CRUCE 4 CORTES
- 3.- NECK 4 CUTS
- 4.- LOWER SKIRT 1 CUT TO THE DOUBLE OF THE CLOTH
- 5.- UPPER SKIRT 1 CUT TO THE DOUBLE OF THE CLOTH
- 6.- APPLICATION (ABOTONADURA) 1 CUT
- 7.- DECORATIONS OF THE SISA 2 CORTES
- 8.- POCKETS 1 CUT



TELA Y CONSUMO/TOTAL CLOTH

PARA LA T-L
MEZCLILLA 50 CMS
TELA LISA 35 CMS
TELA ESTAMPADA 25 CMS
EN TELA DE 1,50 MTS DE ANCHO

FOR THE T-L
JEANS 50 CMS
CLOTH SMOOTH 35 CMS
PRINTED CLOTH 25 CMS
IN CLOTH OF 1.50 MTS OF WIDTH

CONFECCIÓN/MAKING

- A.- ARMAR Y FIJAR EL CRUCE (UNION DE AMARRE)
- B.- COLOCAR APLICACIÓN Y BOTONES DE ADORNO
- C.- ARMAR Y COLOCAR EL CUELLO
- D.- RECOGER O PLIZAR (DOBLAR) FALDA INFERIOR Y UNIR AL CUERPO
- E.- RECOGER O PLIZAR (DOBLAR) FALDA SUPERIOR Y UNIR AL CUERPO
- F.- COLOCAR ADORNO DE LA SISA
- G.- COLOCAR BOLSILLO
- ADORNAR COSTADOS CON CINTA DE RASO

- A.- PREPARE THE CROSSING
- B.- PLACE APPLICATION AND ADORN BUTTONS
- C.- PREPARE AND PLACE THE NECK
- D.- PLIZE THE LOWER SKIRT AND SEW TO THE BODY
- E.- PLIZE THE UPPER SKIRT AND SEW TO THE BODY
- F.- PLACING ADORNOS TO THE SLEEVES
- G.- PLACE POCKET
- DECORATE THE SIDES WITH RASO TAPE



JEANS Y POLERA / JEANS AND T-SHIRT

**CODIGO
94**



TALLAS/SIZES

XXS XS S M L

- Adquiere Patrones Digitales. Descarga e imprime en casa.
- Matrices para Maquinas Bordadoras. Encuentra PES, JEFF, XXX
- Patrones Impresos, adquiere tus compras online con despachos a todo Chile.
- Encuentra puntos de ventas mas cercanos. Servicios, Articulos y mas en un solo lugar.

www.puntopatrones.com



Punto Patrones

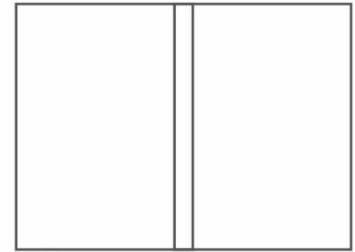




- PATRONES INCLUYEN 1 CENTIMETRO DE COSTURA PARA CORTAR Y ARMAR
- CONFIGURE SU IMPRESORA AL MISMO FORMATO DE HOJA QUE ELIGIO
- PATTERNS INCLUDE 1 CENTIMETER OF SEWING TO CUT AND ASSEMBLE
- CONFIGURE YOUR PRINTER TO THE SAME PAPER FORMAT YOU CHOOSE



 **JUNTAR HOJAS**
PUT PAPER TOGETHER



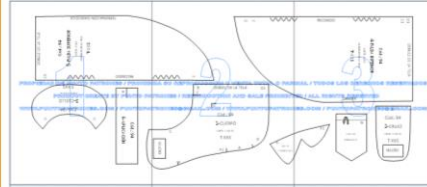
 **NO MONTAR**
DO NOT MOUNT PAPER

ARMADO DE LAS HOJAS POR TALLAS

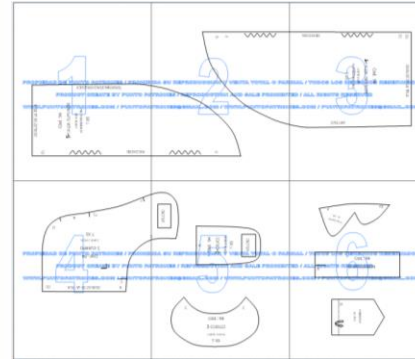
PAPER ASSEMBLY

XXXS

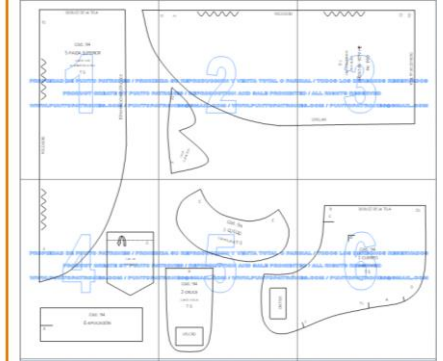
XXS



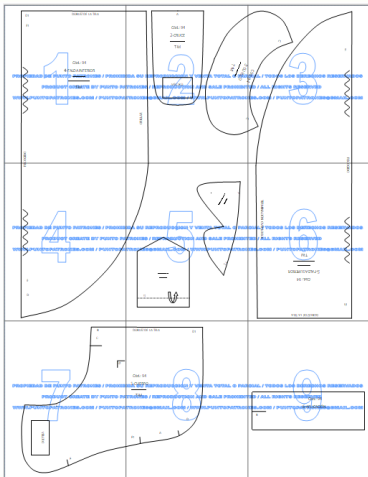
XS



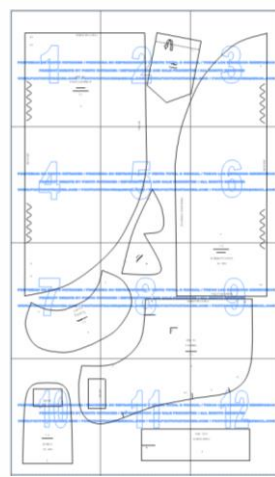
S



M



L



XL

XXL